

第23回 日本眼科記者懇談会

病気かもしれない!? なみだ目のおはなし

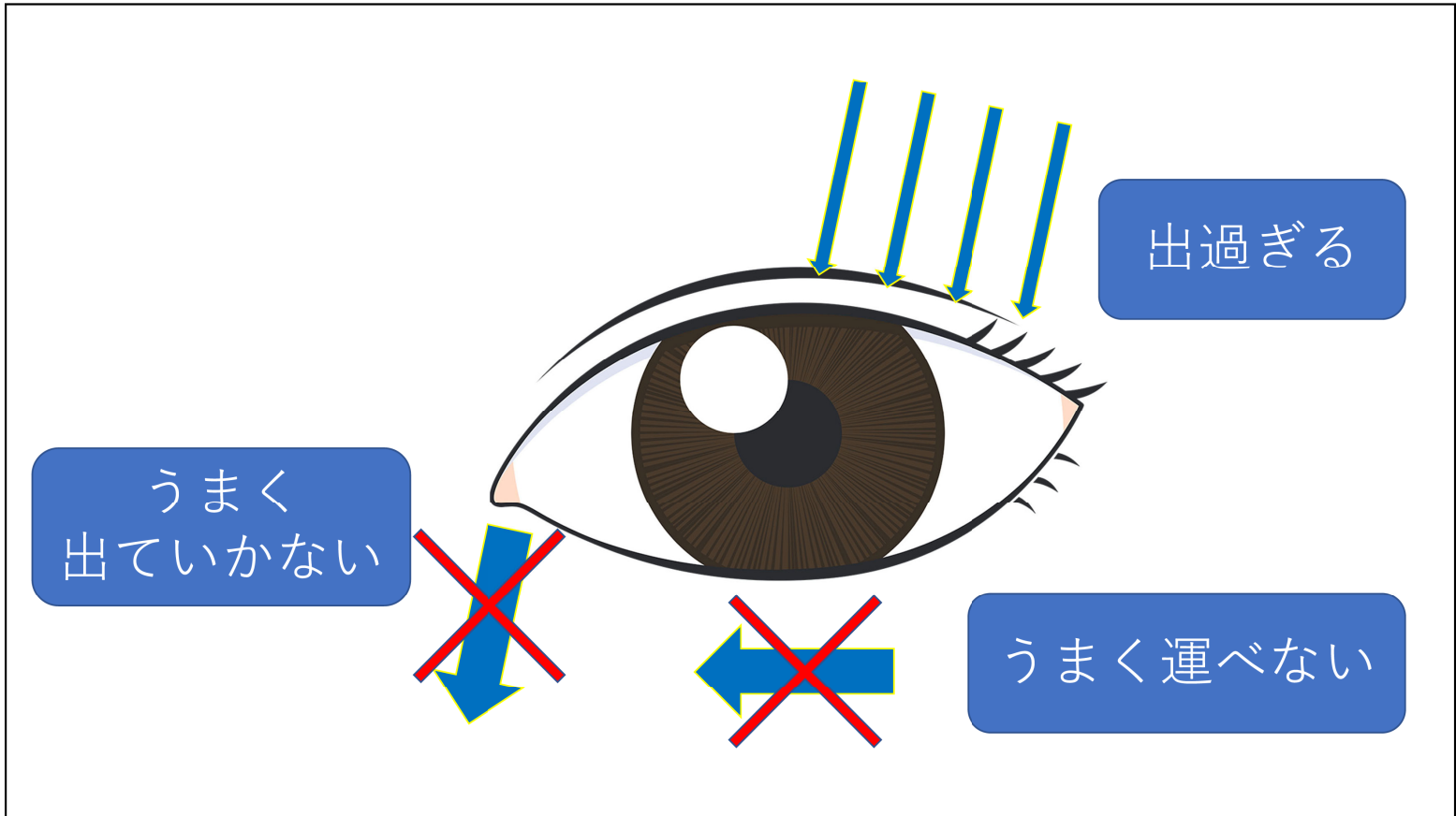


広報担当 常任理事
加藤 圭一

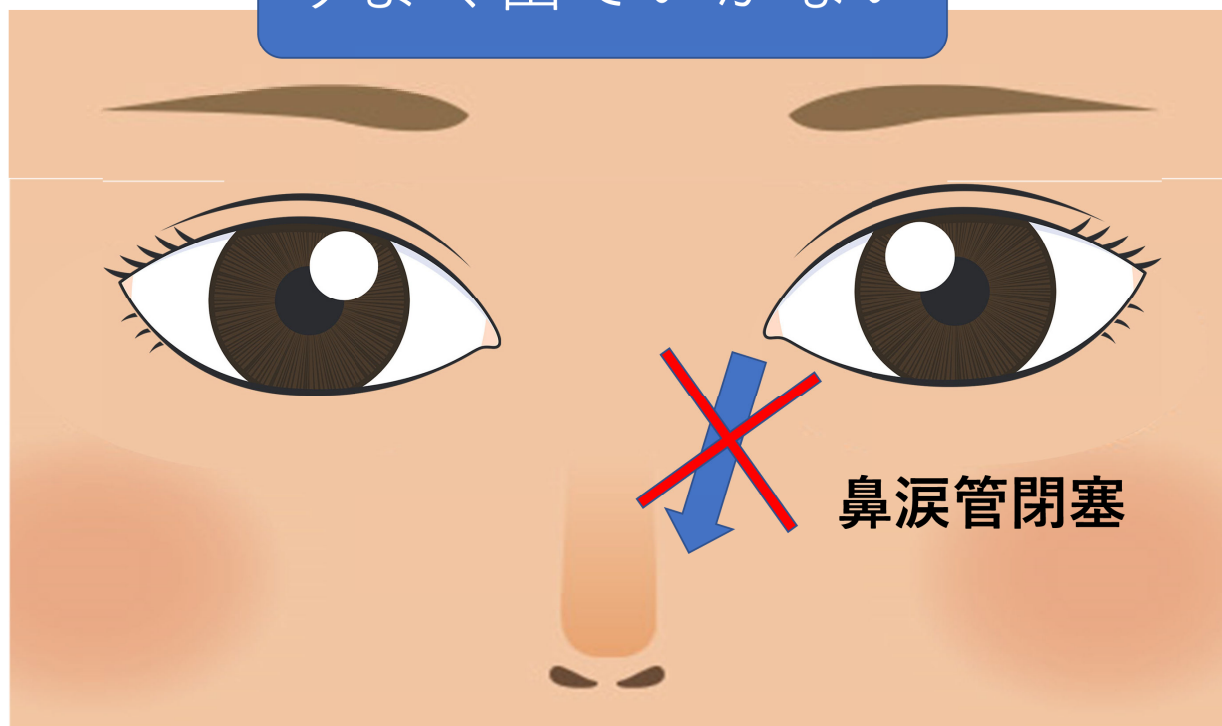
なみだ目とは

涙が溢れる・涙っぽくなる状態のことです。

なみだ目の原因としては・・・



うまく出ていかない



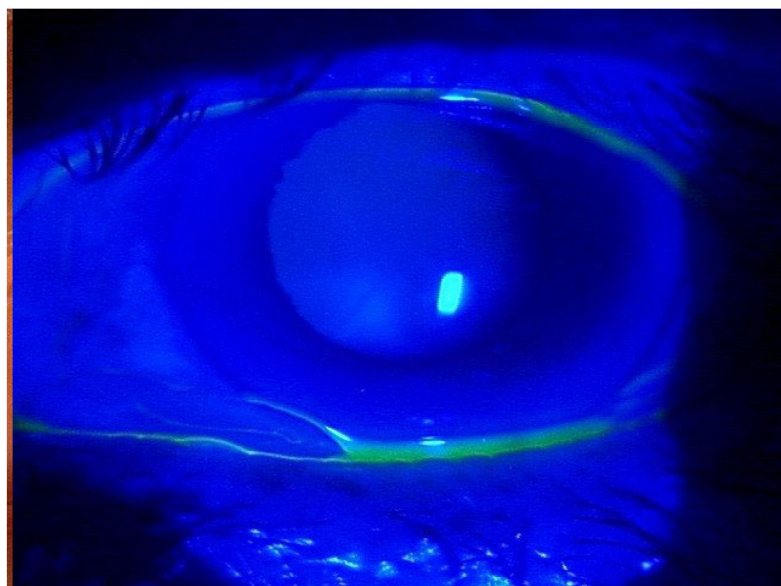
鼻涙管閉塞

うまく運べない

結膜弛緩



弛緩した結膜

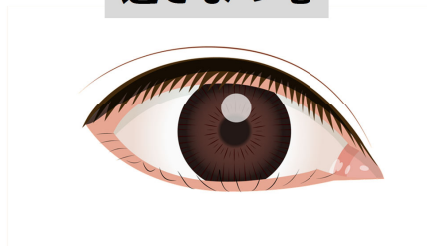


うまく運べない

マイボーム腺
機能不全



逆さまつ毛



顔面神経麻痺

なみだ目を侮ってはいけません。

これから詳しくご説明します！