



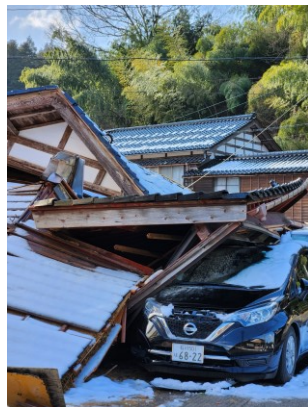
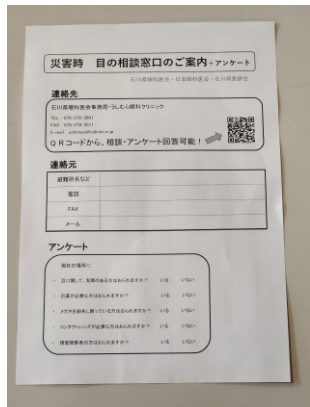
# 令和6年能登半島地震への対応 (眼科医療支援車両ビジョンバンの災害派遣)



令和6年能登半島地震につきまして | 災害関連情報 | 公益社団法人 日本眼科医会 ([gankaikai.or.jp](http://gankaikai.or.jp))

## 先遣隊 (2024年1月14日)

- 穴水町へ眼科医療支援および視察
- 金沢市1.5次避難所への訪問



# ビジョンバン活動（2024年1月20-21日）

- 1/20(土)額谷ふれあい体育館 <sup>ぬかだに</sup>（金沢市額谷町ヌ16）
- 1/21(日)いしかわ総合スポーツセンター（金沢市稚日野町北222）
- 往診9名を含む、延べ82名に対応



石川県眼科医会  
 金沢大学  
 金沢医科大学  
 日本眼科学会  
 日本眼科医会  
 日本医師会  
 日本視能訓練士協会  
 日本眼科用剤協会  
 日本コンタクトレンズ協会  
 日本眼科医療機器協会  
 日本メガネ協会

- 点眼薬・老眼鏡を置いてきてしまった
- コンタクトレンズがなくなった
- 目の定期検査を受けられていない
- 避難所が乾燥していて目が乾く



## ●ビジョンバン（眼科医療支援車両）とは？

1) 平時には健診を主体とした活動を、有事に際しては救援活動を行います。

- ・眼科健診・目の健康相談
- ・眼疾患啓発活動
- ・眼疾患疫学的調査
- ・日本全国で激甚災害が起きた時の救援活動

### 2) ビジョンバンの来歴

東日本大震災後、震災復興予算として宮城県から宮城県眼科医会にビジョンバンが予算執行され、被災3県を中心に事業や広域災害への対応を行ってきた。平成28年からは、その所管が（公社）日本眼科医会に移管された。



### 3) 近年の活動実績

- ・ H24年度 国内：被災2か所
- ・ H25年度 国内&海外(フィリピン)：国内40か所、海外1922人
- ・ H26年度 国内30か所
- ・ H27年度 国内20か所
- ・ H28年度 国内：全国9か所  
海外：パラオでの活動 受診者延べ760人 手術38眼
- ・ H29年度 国内：全国13か所、
- ・ H30年度 「平成7月豪雨」による岡山県倉敷市真備町への災害派遣
- ・ 令元年度 「台風19号による豪雨災害」  
宮城県大崎市鹿島台「旧鹿島台第二小学校」

